

BEAT BOX

NOV 2017



BEAT BOX

På hjørnet af Penselstrøget og Rabalderstræde opføres et markant nyskabende erhvervs- og boligbyggeri udført i ombyggede containere.

Containerliving er et resultat af halvandet års udviklingsarbejde, og tilbyder attraktive, boliger, der opfylder alle tidens krav til finish, energi og komfort. Utraditionelle boliger med "kant" der passer perfekt, til den nye bydel på Musicon.

Overordnet koncept

Overordnet er byggekonceptet opbygget med et konstruktivt "reolsystem" som containerne placeres i, og som byggeteknisk sikrer byggeriets brandmæssige- og statiske egenskaber. "Reolen" danner samtidig en æstetisk ramme for boligernes adgangsforhold, balkoner, tagterrasser, solceller, solsejl mv, og underlag for en omfattende begrønning der etableres på bygningernes adgangsside. Det er væsentligt for Container Living, at fastholde den særlige rustikke "container æstetik" som naturligt knytter sig til konceptet, og containerne er derfor isoleret indvendigt. Containernes oprindelige facade profilering og forskellige farver er medvirkende til at give et udtryksfuldt byggeri. For at kunne opretholde 2015 energikrav uden udvendig isolering*, er containerne placeret oven på hinanden i byggesystemet, og variation i facader opnås ved at benytte forskelligt farvede containere, forskellige "apteringselementer" monteret på reolsystem, samt ved montering af altaner der integreres i containernes originale ståldøre.

Projektet

Projektet er nøje tilpasset den helt særlige stemning og æstetik, der kendetegner området, og rummer oplevelser og en zoning af friarealerne, der både tilgodeser den urbane stemning, og behovene for en større privathed i forbindelse med den enkelte bolig.

Bebyggelsen er opdelt i 3 punkthuse, der er forbundet med hinanden via adgangsbalkoner, der både sikrer niveaufri adgang til boligerne, og samtidig fungerer som opholds balkoner i forbindelse med boligerne.

Punkthusene er vinklet forskelligt på grunden, hvilket medvirker til at skabe et varieret uderum omkring bygningerne. Arealerne omkring husene er indrettet, så det er naturligt at "sive" gennem bebyggelsen, og de indgår i den urbane stemning, som er ved at opstå på stedet.

Mod Rabalderstræde er bebyggelsen trukket tilbage, for på den måde at skabe en lille pladsdannelse foran husene, der giver rum til aktiviteter og liv. Her kan butikker og caféen trække ud på sommerdage med udeservering og salgskasser. Tilbagevinklingen skaber den nødvendige respektafstand i forhold til den underliggende ledningsføring der ligger parallelt med Rabalderstræde.

De to punkthuse på hjørnet af Penselstrøget og Rabalderstræde udføres i 4 etager og med en base i beton, der rummer projektets udadvendte funktioner som butikker, café eller kreativ virksomhed. Basen udføres med store glas/port partier, der kan åbnes på gode sommerdage, og dermed giver tilskud til livet foran husene. Den rå betonbase er medvirkende til at give underetagen en urban karakter

og knytter en reference til den oprindelige betonfabrik på stedet.

I forbindelse med stueetagens butikslokaler etableres der et hævet trædæk, der er med til at give området karakter, og samtidig sikrer, at boliger i stueetagen i det tredje punkthus placeret mod Penselstrøget, er hævet i forhold til vej og fortorv.

Dette punkthus udføres i tre etager, med en stor tagterrasse på taget, og overdækkes af en pergola etableret i byggesystemets "reolsystem".

Boligerne i stueetagen mod Penselstrøget er ligesom boligerne på etagerne ovenover, udstyret med altaner, så der også her opstår et privat uderum i forbindelse med boligen. Kantzonen foran disse altaner er beplantet med høje græsser plantet i sand, hvilket giver en beskyttet, men alligevel urban, overgang til gaden.

Pladsdannelsen mod syd indrettes med de i lokalplanen krævede cykelparkeringer, der placeres i en cirkulær pergola, der beplantes med klatreplanter, og danner "ryg" på pladsens grillområde. Pladsen gives en halvoffentlig karakter, mens opholdsarealerne på ankomstdæk og tagterrasse fungerer som beboernes private udeophold, der har en perfekt syd-vestlig orientering. Tagterrassen kan fint møbleres med højbede, til glæde for bebyggelsens beboere.

Boligsammensætning og ejerforhold

Projektet er skitseret med en sammensætning af boliger på henholdsvis 60 og 30 m², og suppleres med enkelte boliger på 90 m². Boligsammensætning er vilkårlig, og vil blive endeligt fastlagt, ved gennemførelse af en behovsanalyse,

men det vurderes at bebyggelsen skal rumme en overvægt af små ustøttede ungdomsboliger.

Boligerne vil blive udbudt som privat udlejning, drevet og ejet af Container Living.

Arealer

Type 30 m ²	12 stk	360 m ²
Type 60 m ²	15 stk	900 m ²
Type 90 m ²	2 Stk	180 m ²
Ialt	30 stk	1440 m ²

Erhverv	300 m ²
Trappe og adgangsarealer	420 m ²
Samlet bruttoetageareal	2160 m ²

Grund	1414 m ²
Bebyggelsesprocent	153 %

Tagterrasse	189 m ²
-------------	--------------------

Rådgiverteam

Arkitekt: Arkitema Architects.

Ansvarlig arkitekt Rolf Kjær

Landskabsarkitekt: Arkitema Architects

Ingeniør : LB Consult

Ansvarlig Ingeniør: Jan Caspersen.

Forhold til lokalplan.

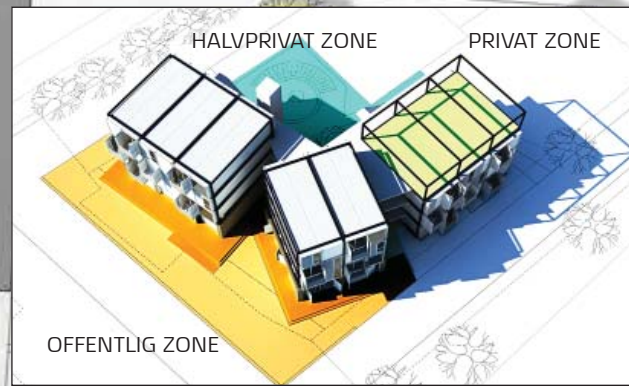
Projektet holder sig inden for Lokalplanens rammer, og kræver ikke dispensationer.



“ Udadvendt anvendelse og funktionelt samspil med Rabalderstræde ”

“ Fælles faciliteter sættes i spil for at understøtte bylivet ”

SITUATIONSPLAN



TVÆRSNIT

Belægning og materialer.



Urban beplantning



Materiale



Tagterrasse



Siddeflade



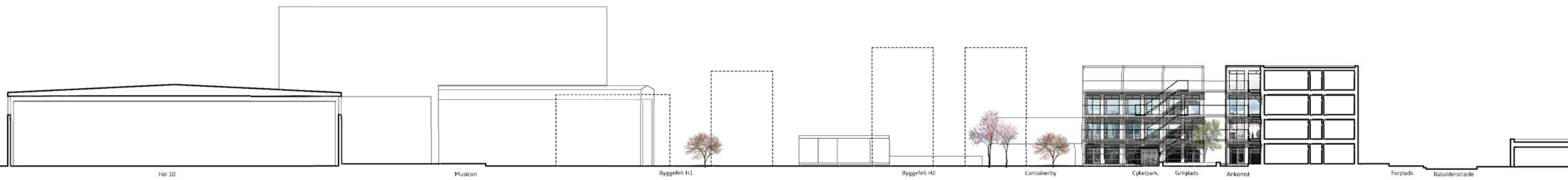
Højt græs til afskærmning



Bålplads



Siddeflader



*“Variationer i facaden -
farver, altaner og bygningshøjde”*

GEAR BOTS
MAKERSPACE
MAKERSPACE

MAKER
SPACE



ETAGEPLANER

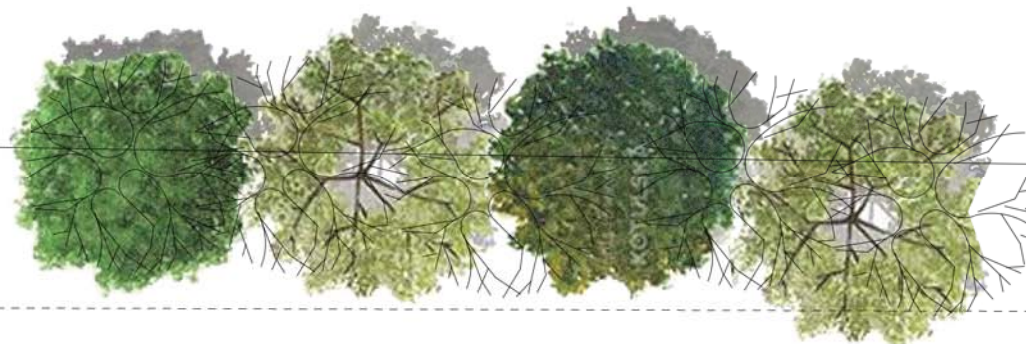
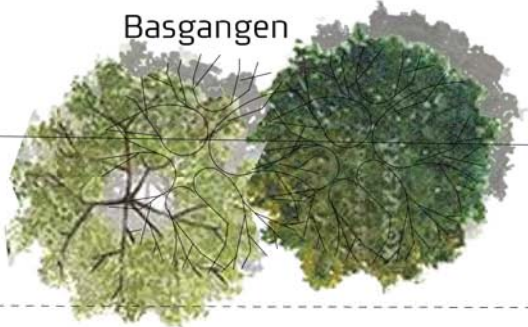
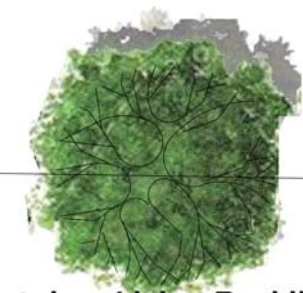
Penselstrøget

Rytmegruppen

Ressourceplads

Basgangen

Rabalderstræde



Container Living Roskilde
Stueplan
Mål 1:250



ETAGEPLANER

Penselstrøget

Rytmegruppen

Ressourceplads

Basgangen

Repos /
terrasse

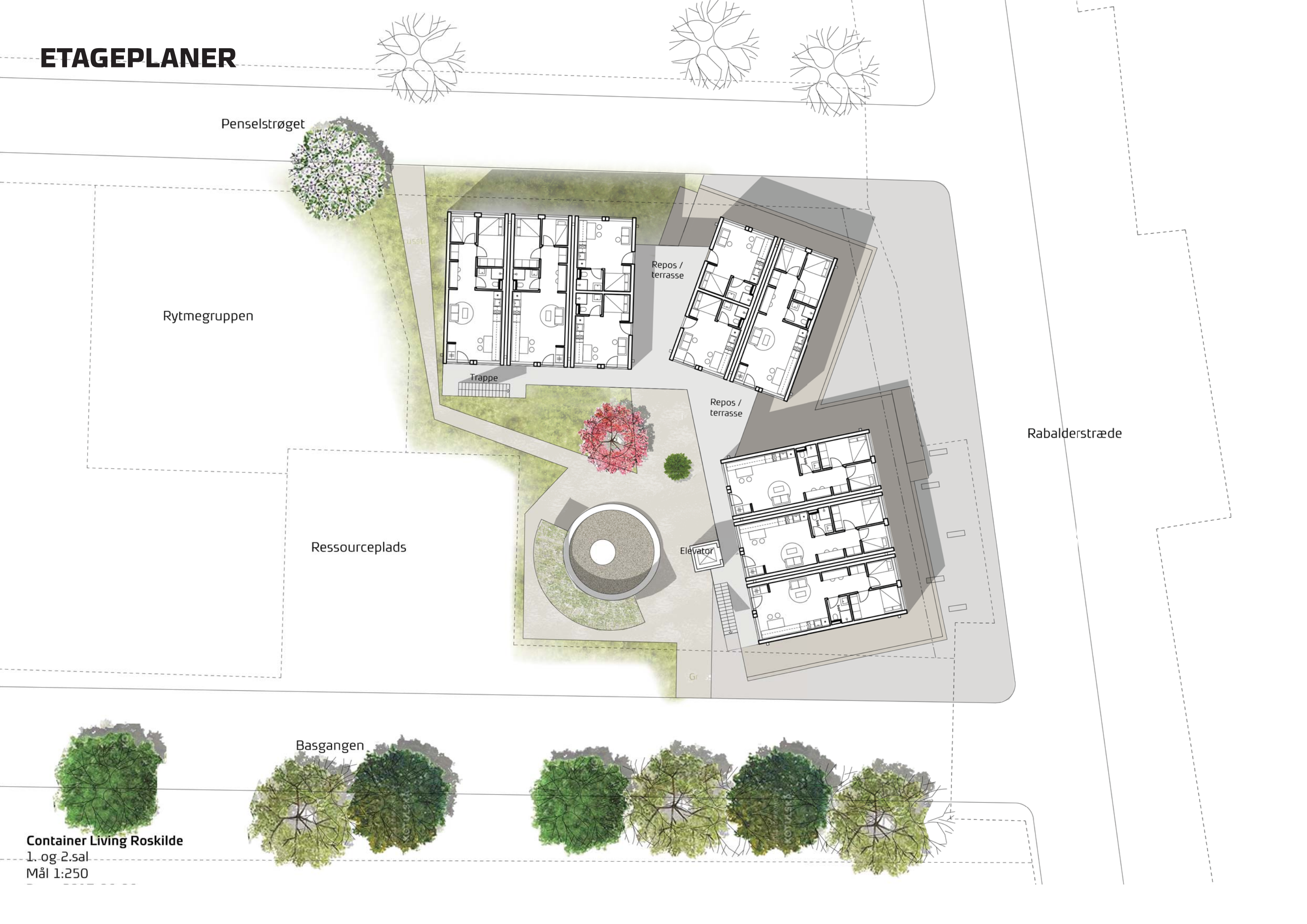
Repos /
terrasse

Elevator

Trappe

Rabalderstræde

Container Living Roskilde
1. og 2.sal
Mål 1:250



ETAGEPLANER

Penselstrøget

Rytmegruppen

Tagterrasse

Trappe

Repos /
terrasse

Ressourceplads

Elevator

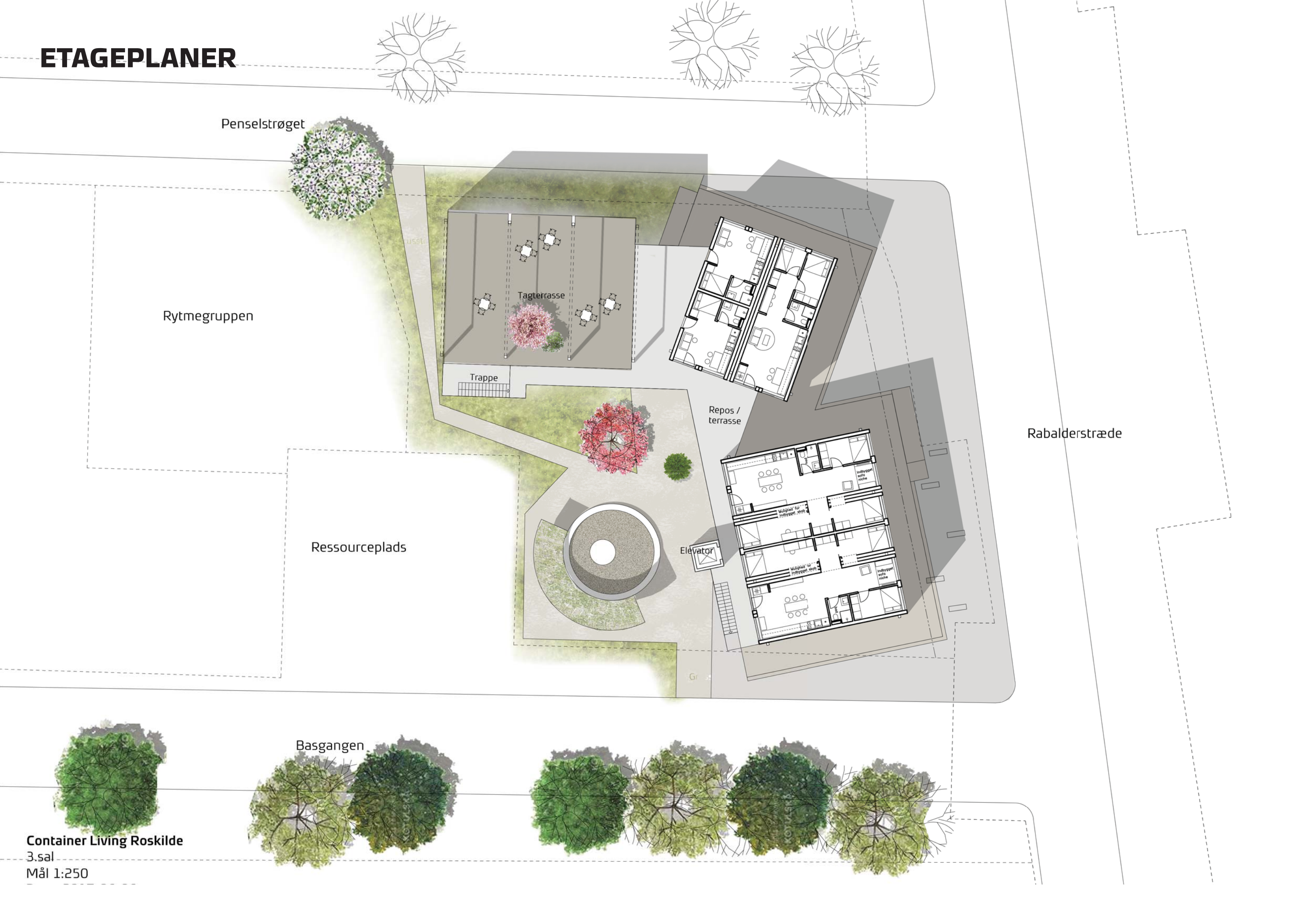
Rabalderstræde

Basgangen

Container Living Roskilde

3.sal

Mål 1:250



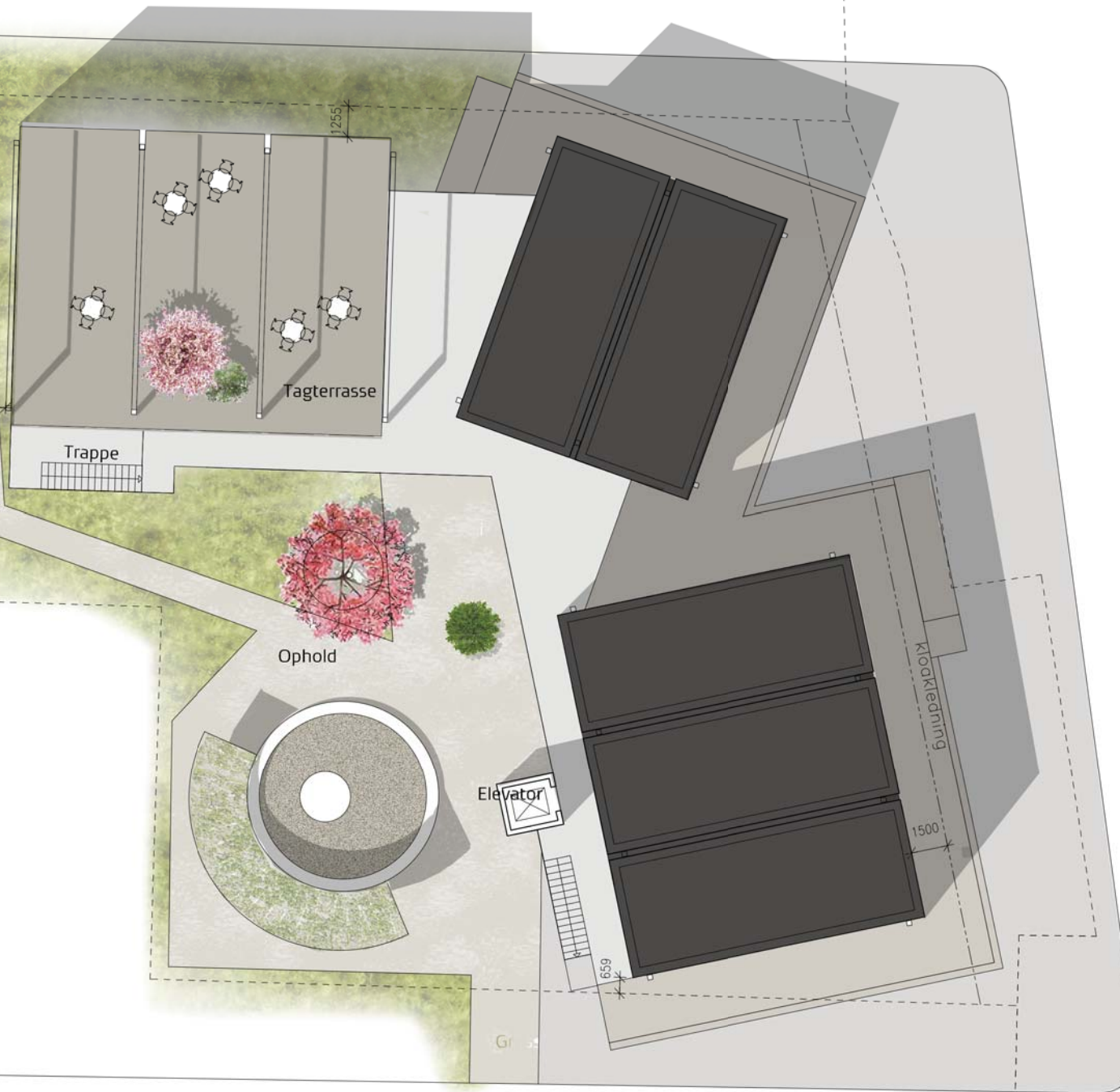
ETAGEPLANER

Penselstrøget

Rytmegruppen

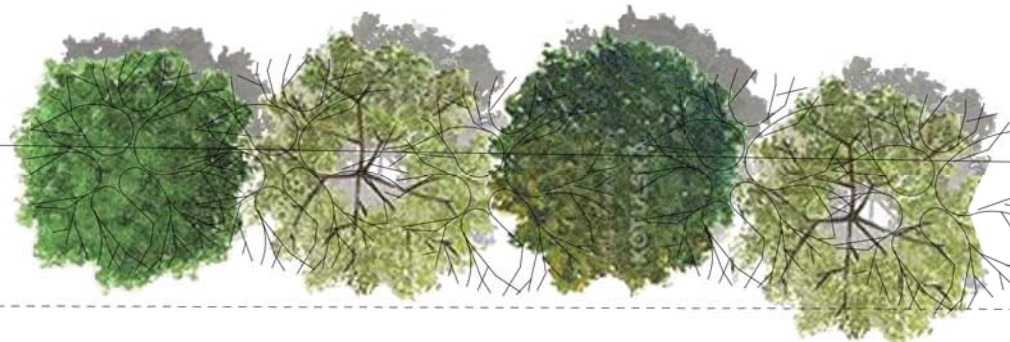
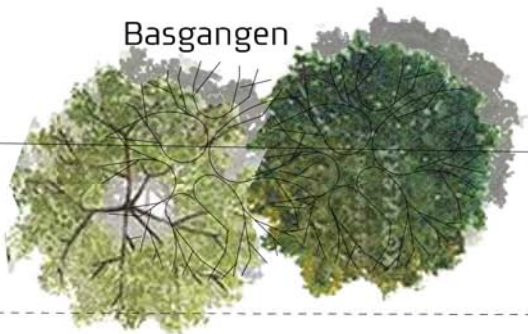
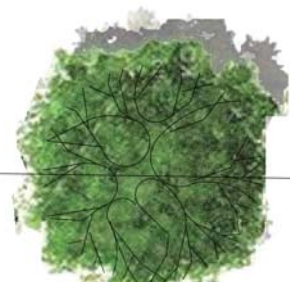
Ressourceplads

Basgangen

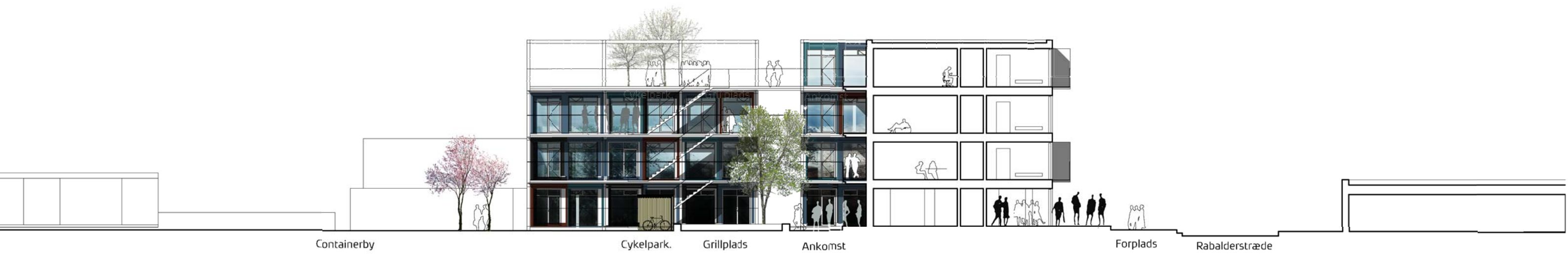


Rabalderstræde

Container Living Roskilde
Tagplan
Mål 1:250



SNIT OG OPSTALT



Container Living Roskilde
Snit gennem bebyggelsen
Mål 1:250

CONTAINERLIVING I VEJLE

Fotos af mockup til fremtidige projekter



Altaner skaber variation i facaden

Foto: Silas Bang



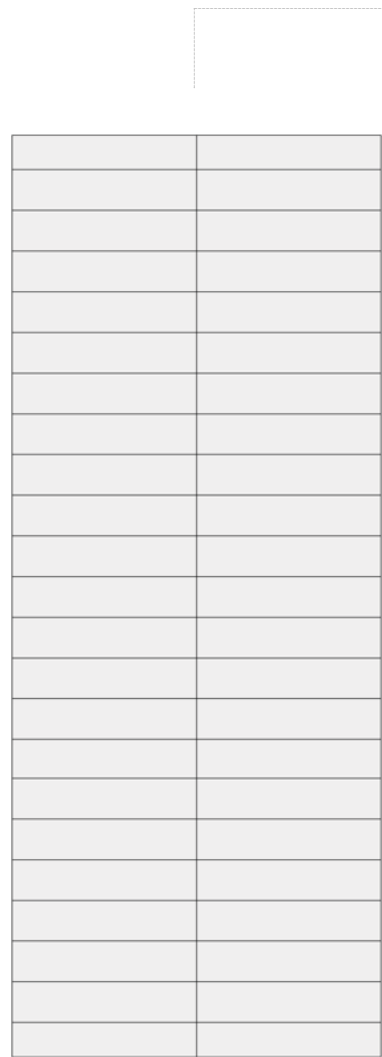
Facade-materialer

Foto: Silas Bang

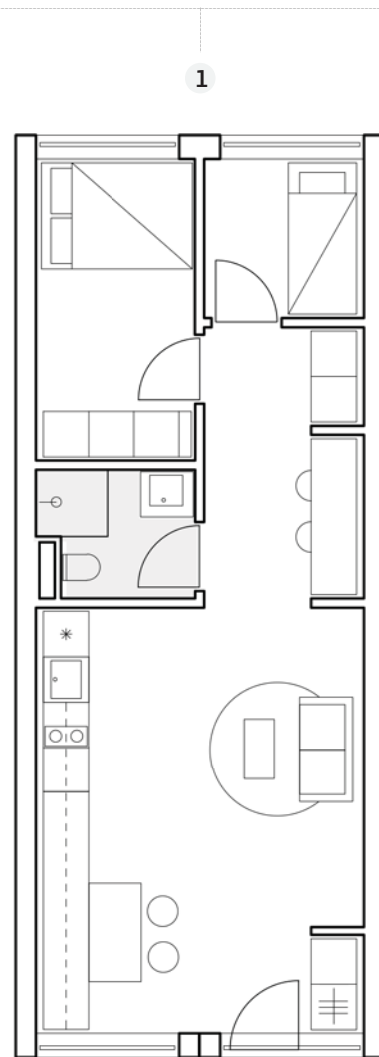


Foto: Silas Bang

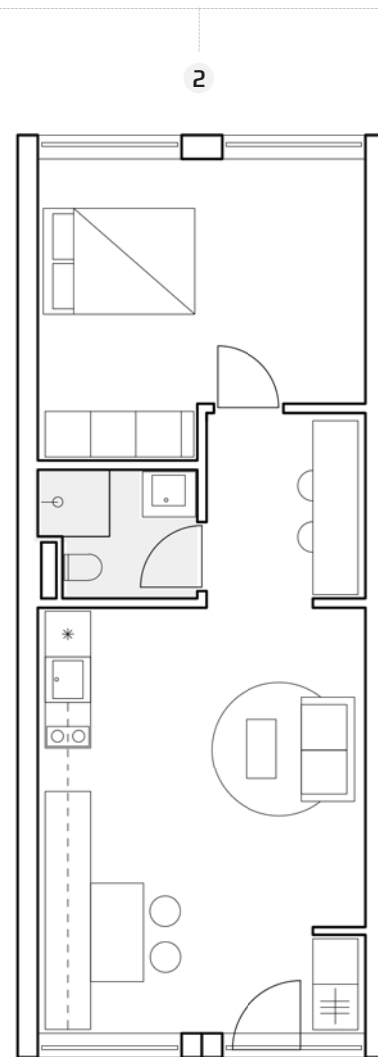
BOLIGPLANER



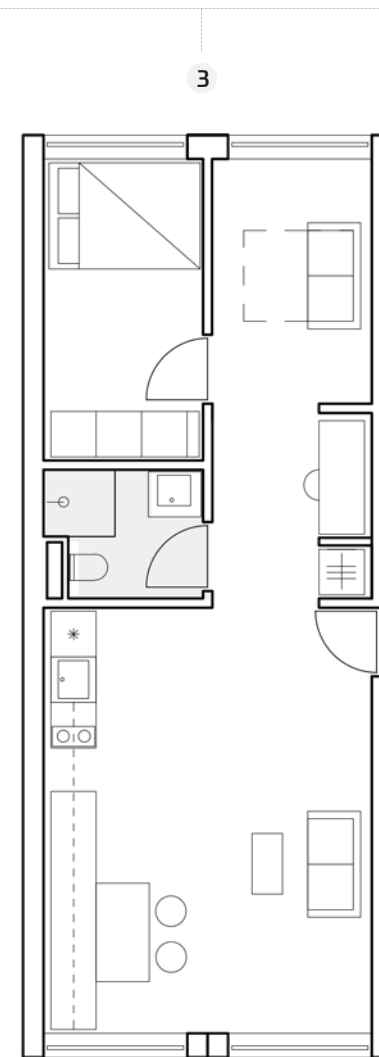
2 CONTAINERE



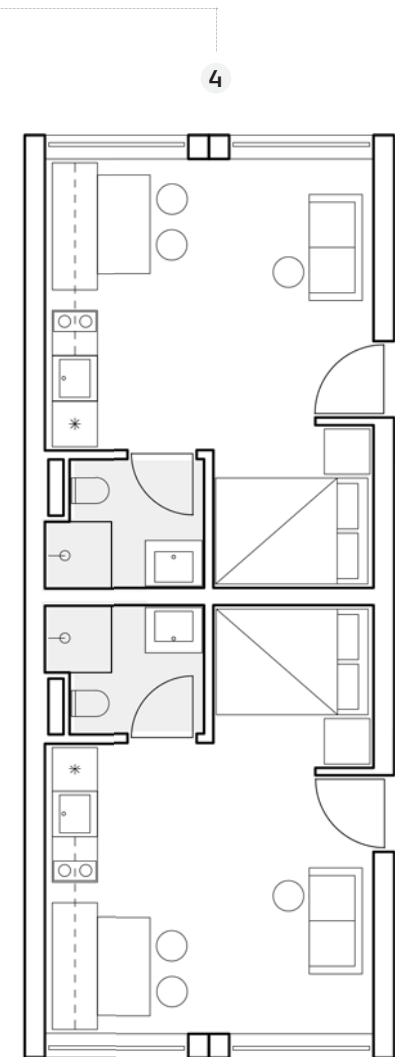
BOLIG PÅ 60 M²



ALTERNATIV INDRETNING
BOLIG PÅ 60 M²

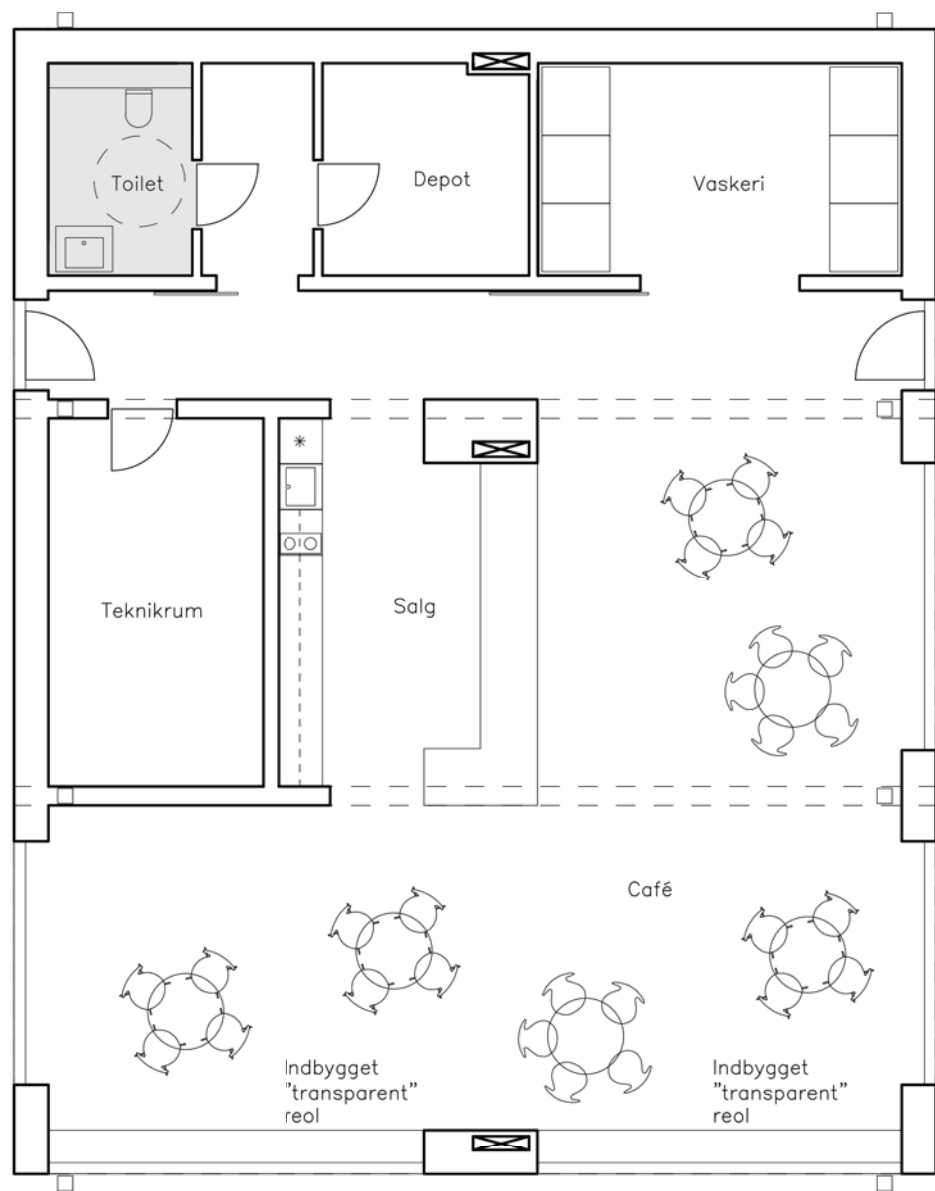


ALTERNATIV INDRETNING -
INDGANG FRA SIDEN
BOLIG PÅ 60 M²

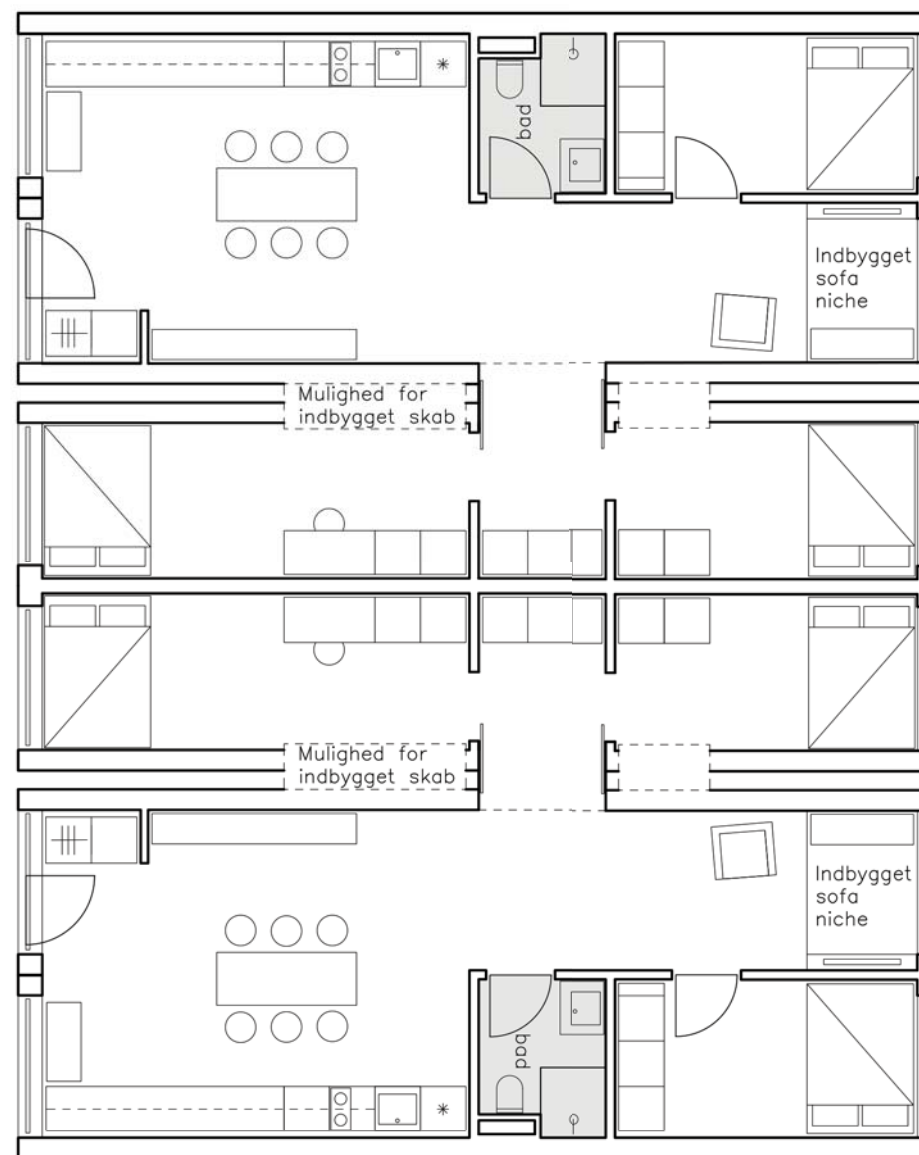


INDGANG FRA SIDEN
2 BOLIGER Å 30 M²

BOLIGPLANER



VASKERI & CAFÉ - 180m²



BOLIG PÅ 90 M2

SKYGGEDIAGRAMMER - MARTS



SKYGGEDIAGRAMMER - JUNI



SKYGGEDIAGRAMMER - SEPTEMBER



BEAT BOX

 CONTAINER LIVING

Adm. Direktør Brian Gade

brian@container-living.dk

+45 22 31 23 24

www.container-living.dk

